



Systeme de volets roulants Punext®
Ingénieux | Économique | À haut rendement énergétique



ALULUX®

Une très bonne chose : les volets roulants Punext pour le neuf

Ingénieux, économiques et à haut rendement énergétique !

Dans le cadre de projets de construction, Punext vous offre les avantages considérables d'un système de volets roulants bien conçu, notamment parce que vous bénéficiez ainsi des propriétés uniques des volets roulants en applique sur le plan énergétique. Vous exploitez au maximum tous les effets positifs et prenez vraiment une bonne décision pour l'avenir.

Nous vous expliquons pourquoi. Point par point.



Les arguments en faveur des volets roulants en applique d'Alulux :

Vous voyez juste. Punext offre tous les avantages d'un volet roulant en applique classique, mais est installé de manière invisible sous le crépi ou derrière la façade. Pour vous, cela signifie : de réelles économies d'énergie, un climat intérieur plus naturel et un degré de confort élevé. Pendant longtemps.

Vous verrez.

- Des systèmes de qualité fermés avec des détails parfaitement adaptés entre eux

PAS DE PERTES PAR FROTTEMENT

- Un équipement de confort complet
- Des designs convaincants
- Pas de pont thermique vers la pièce

MEILLEURE QUALITÉ DE L'HABITAT

- Matière : aluminium
- Très grande précision d'ajustage
- Réalisation individuelle
- Maintenance de l'extérieur

DURABILITÉ FIABLE



Une nouvelle construction ?
Avec des volets roulants en applique !

Les volets roulants sont de véritables multitalents.

Les volets roulants de notre marque offrent les avantages suivants :

Une invention ingénieuse qui sait presque tout faire.

Protection contre les regards indiscrets :
où et quand vous le souhaitez

Protection contre le soleil :
pour vous comme pour les meubles

Protection contre les intempéries :
prolonge aussi la durée de vie des fenêtres

Protection contre le froid :
réduit les pertes de chaleur de 45 % maximum

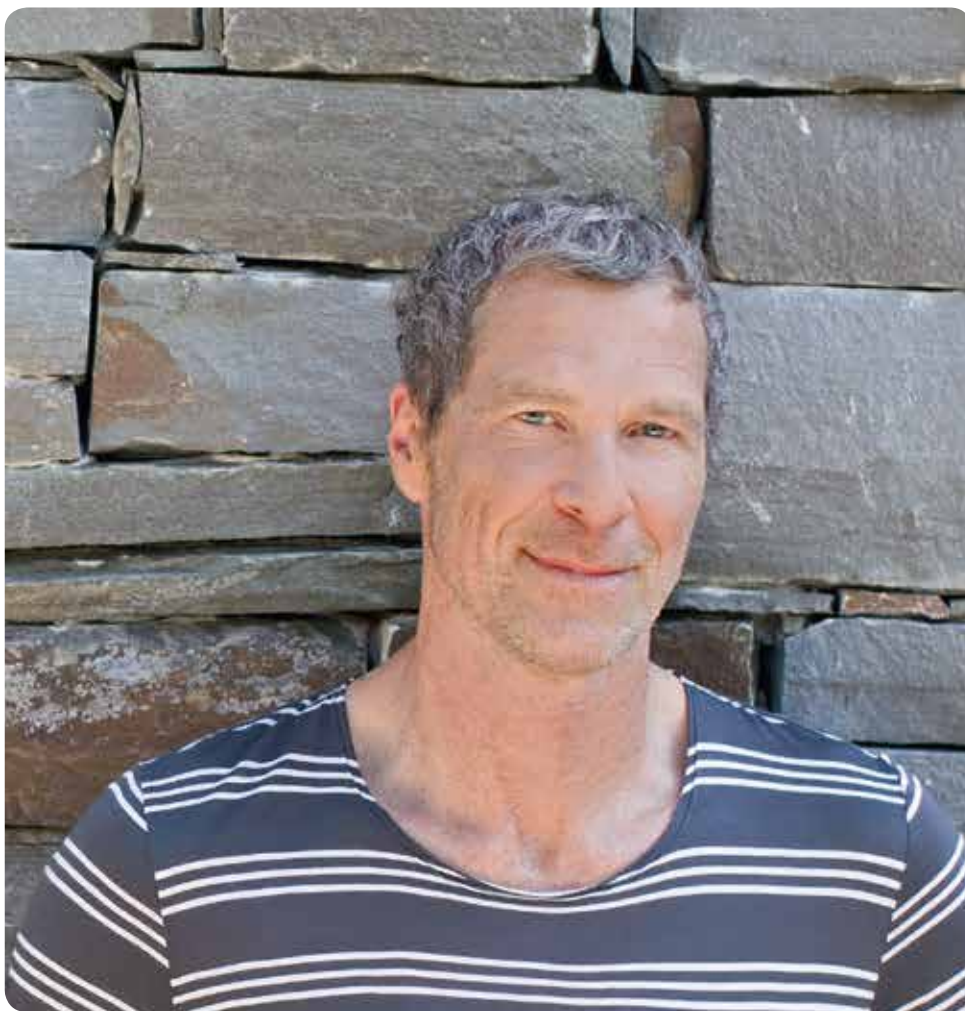
Protection phonique :
atténue le bruit jusqu'à 10 décibels

Protection anti-effraction :
constitue un plus grand obstacle pour les cambrioleurs

Protection contre les insectes :
les petits animaux indésirables restent dehors

Confort d'utilisation et d'entretien :
la qualité simplifie tout



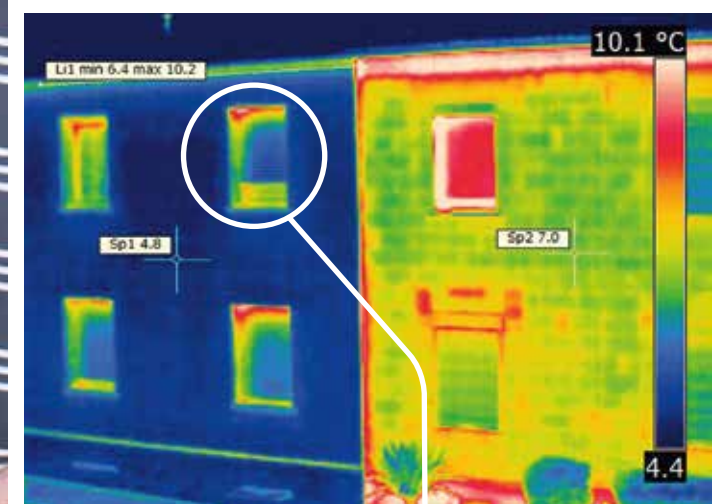


Spécialiste de l'habitat neuf : le système de volets roulants Punext



Vous connaissez probablement les volets roulants en applique dans le domaine de la rénovation des bâtiments, car ils permettent d'améliorer le confort. Dans la plupart des cas, on installe alors un coffre de volet roulant, des lamelles et des coulisses devant la fenêtre existante.

En ce qui concerne le neuf, on pense souvent qu'un volet bloc-baie ou un volet à coffre linteau – les grands classiques – sont la meilleure solution. Pour nous, cela n'est pas toujours vrai : c'est pourquoi nous conseillons à nos clients d'utiliser Punext pour le neuf, notamment en raison de son haut rendement énergétique et de son utilisation pratique.



Sur une maison bien isolée, on peut particulièrement bien voir comment le volet roulant (ici en bleu) optimise les propriétés isolantes de la fenêtre (en vert). Ce qui saute cependant aux yeux, c'est la perte de chaleur au niveau du coffre du volet roulant dans la partie supérieure de la fenêtre.

Le b.a-ba de l'isolation des fenêtres

1. Le coussin d'air

Excellentes propriétés isolantes

Lorsque les volets roulants en applique sont fermés, un coussin d'air à fort pouvoir isolant se forme entre le tablier des volets roulants et la fenêtre. Le pont thermique n'a aucune chance. Pour l'intérieur de la maison, cela signifie que le froid ou la chaleur, selon la saison, restent dehors. Le chauffage ou la climatisation sont moins sollicités. La consommation d'énergie est considérablement réduite.

2. Le rapport fenêtre-énergie

Une isolation ciblée porte ses fruits

Bien que les fenêtres ne représentent en moyenne que 10 % de la surface extérieure du bâtiment, on y enregistre des pertes d'énergie de près de 45 %. Difficile d'obtenir un rapport investissement-rentabilité plus intéressant. À condition toutefois d'investir dans la mesure d'isolation appropriée. Les volets en applique et Punext sont ici particulièrement efficaces.

3. Le coefficient U

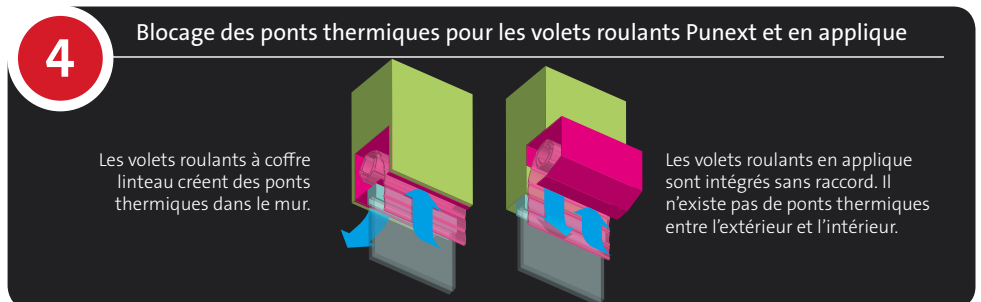
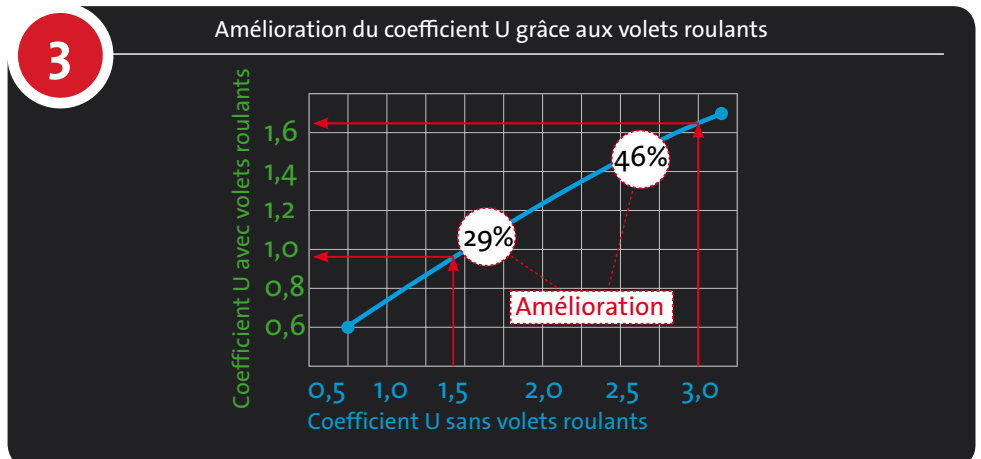
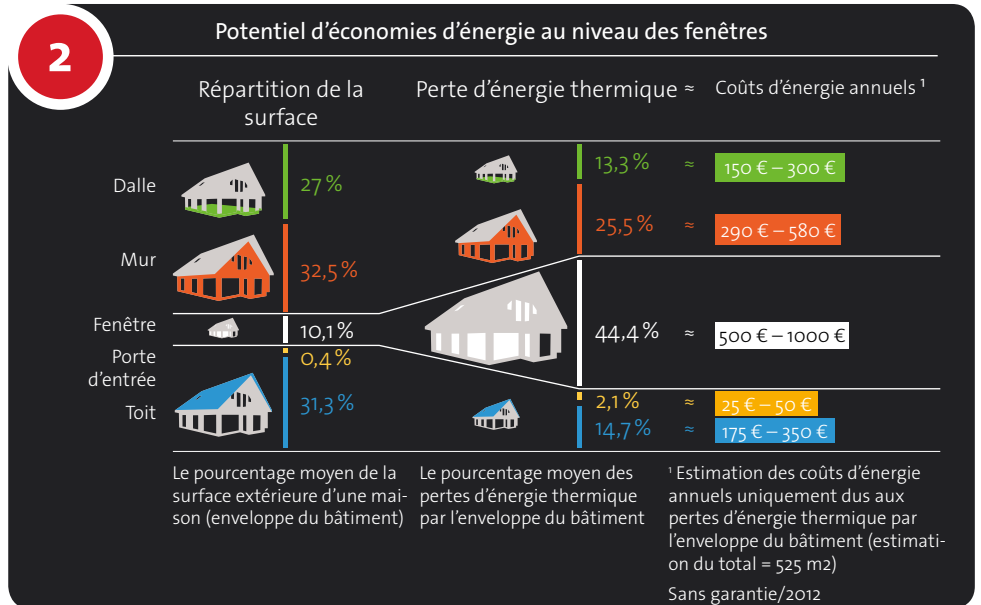
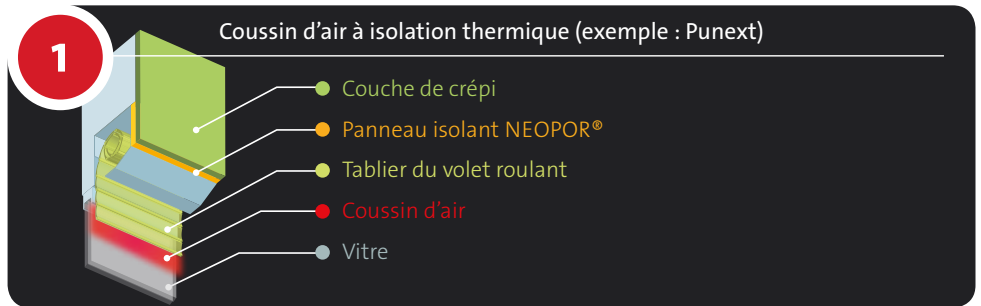
Avantages de l'isolation en chiffres

Le coefficient U exprime les propriétés isolantes, par exemple celles de vos fenêtres. Plus le coefficient est bas, mieux c'est. Les pertes de chaleur sont moins importantes. Les volets roulants peuvent améliorer de 46 % maximum le coefficient U de 3 fenêtres anciennes. En ce qui concerne les fenêtres plus récentes (coefficient U de 1,5), l'optimisation peut encore s'élever à 29 %.

4. Ponts thermiques

La clé de voûte des économies et des bénéfices

On pourrait parler de physique appliquée. Dans le domaine du bâtiment, on s'intéresse au pont thermique. Pourquoi ? C'est très simple : l'air chaud se dirige vers l'air froid. Si l'on ne bloque pas le pont thermique, cela a des conséquences négatives sur la consommation d'énergie et le confort d'intérieur, tout au long de l'année. Les ponts thermiques sont les points critiques en termes d'isolation des fenêtres.

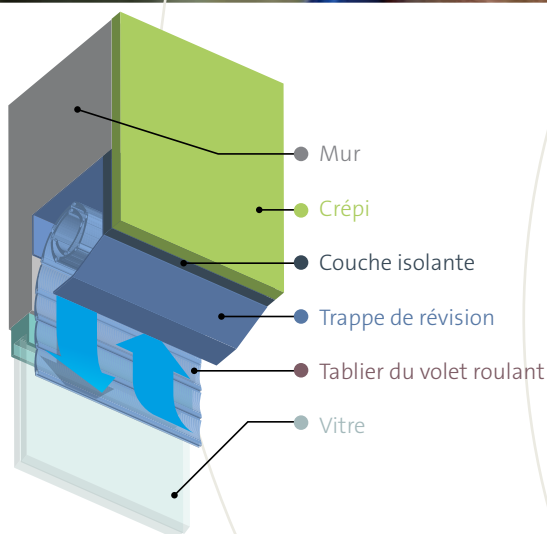


® = marque déposée de BASF

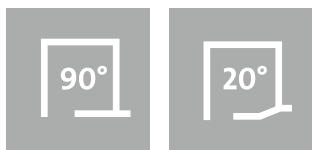
Punext.

Le volet roulant ingénieux

Le système Punext réunit toutes les propriétés intéressantes des volets roulants modernes en applique avec l'apparence d'un volet roulant classique. Mais l'apparence est leur seul point commun. Punext ne présente pas les inconvénients typiques du coffre linteau classique.



- Punext est installé sous le crépi ou sous la façade et peut être intégré dans la façade à isolation thermique. Le coffre du volet roulant ne se voit pas.
- Punext évite efficacement les ponts de température et améliore ainsi le rendement énergétique de la maison.
- Punext permet d'effectuer confortablement la maintenance du système à partir de l'extérieur.



Trois fois ingénieux :

le principe Punext

C'est très simple : en économisant de l'énergie de façon ingénieuse avec Punext, vous profitez de trois effets positifs :

1.

Vous réduisez considérablement les coûts liés à votre consommation d'énergie

2.

Vous améliorez nettement votre climat d'intérieur

3.

Vous faites un geste pour l'environnement et pour vous-même

... avec un système de volet roulant encastré en aluminium conçu dans les moindres détails qui vous permet de bénéficier tous les avantages d'un volet roulant en applique et fait aussi belle figure.



Encastré +
pas de ponts
thermiques

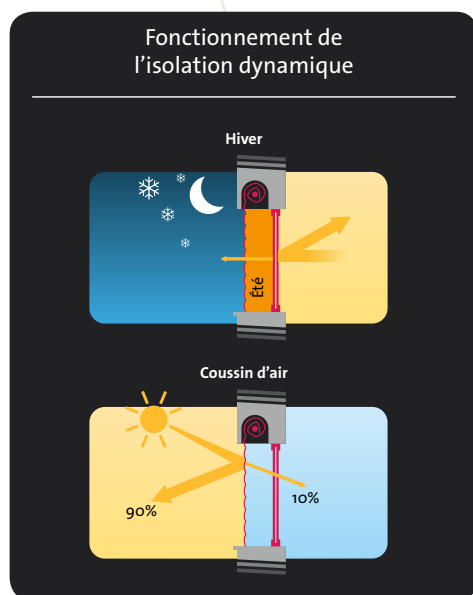
Planification très simple : pour le neuf, prendre en compte la niche prévue pour le linteau chez le client.

En cas de rénovation, travailler avec le doublage/l'élargissement du châssis de la fenêtre.

La formule énergétique de Punext : plus le climat d'intérieur est naturel, mieux c'est.



L'isolation dynamique, c'est : ouvrir et fermer les volets roulants de manière automatique et intelligente.



Faire preuve de dynamisme pendant toute l'année

Isolation énergétique électronique avec autoréglage permettant d'optimiser l'isolation tout au long de l'année

La maison s'adapte automatiquement aux températures extérieures et aux différentes conditions météorologiques et est ainsi toujours parfaitement isolée.

Dans la pratique, la commande automatique des volets roulants motorisés évite que la température intérieure ne baisse pendant la nuit en

hiver et permet d'utiliser aussi en supplément les rayons du soleil pendant la journée afin de chauffer le logement.

En été, le mécanisme est inversé : la journée, les volets roulants sont baissés pour éviter que les pièces ne soient trop chauffées.

L'isolation dynamique

Moins complexe qu'il n'y paraît

La technique

Harmonie entre des composants adaptés les uns aux autres

Un système astucieusement conçu composé de capteurs, de volets roulants motorisés et de fonctions automatiques confortables commande automatiquement le tout sur la base de vos exigences individuelles.

L'isolation dynamique

L'isolation optimale en permanence. De façon entièrement automatique.

Les volets roulants sont mobiles, les fenêtres sont statiques. C'est un fait. Pour adapter de manière flexible le coefficient d'isolation aux données saisonnières correspondantes grâce aux volets roulants, il est indispensable d'avoir recours aux possibilités offertes par la motorisation et la commande.

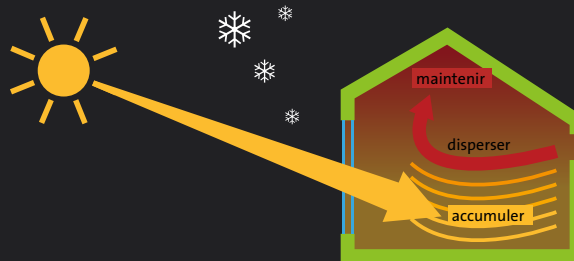
L'isolation dynamique en comparaison

Plus efficace que le triple vitrage

Le triple vitrage moderne isole du froid et de la chaleur en été comme en hiver. Mais il évite aussi, pendant la période de chauffage, un apport de chaleur supplémentaire dû à l'ensoleillement.

L'isolation dynamique peut faire plus. Elle exploite l'ensoleillement naturel en hiver et permet ainsi de faire des économies d'énergie de chauffage.

Exploitation de l'énergie solaire gratuite



Tout particulièrement en hiver : se chauffer grâce au soleil

En hiver, il est possible d'exploiter par la fenêtre une grande quantité d'énergie due à l'ensoleillement. Cette énergie gratuite et facile à utiliser sert à chauffer naturellement le logement tout en réduisant les frais de chauffage.

Punext: questions & réponses



Le matériau isolant

Caractéristiques optimisées du système

Punext présente des atouts en matière d'économies d'énergie parce qu'il s'agit d'un système fermé, y compris le coffre du volet roulant installé sous crépi. Le matériau NEOPOR® ultra-performant est utilisé pour la pose du crépi.

Est-il possible de l'installer ultérieurement ?

Punext convient aussi bien pour le neuf que pour la rénovation de bâtiments. Si vous souhaitez installer Punext ultérieurement, veuillez demander l'avis de votre spécialiste Alulux.

Punext prend-il beaucoup de place au niveau des fenêtres ?

Non, les volets roulants Punext sont peu encombrants en raison de leur faible diamètre d'enroulement. Les dimensions des coffres sont variées : 125 mm, 137 mm, 150 mm, 165 mm et 180 mm. Le système est proposé avec un biseautage de 20° et de 90°.

Quel équipement spécial existe-t-il ?

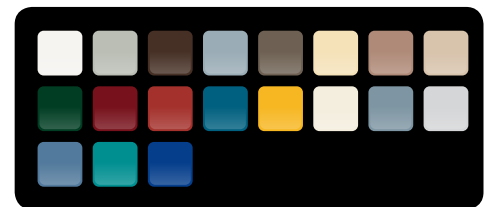
La grille de protection anti-insectes est disponible en option. Elle dispose d'une roue libre dans la descente, de freins doux permettant d'éviter toute remontée trop rapide et se déplace régulièrement pour une durée de vie plus longue. De plus, la force requise pour l'actionnement est réduite à 3 kg seulement.

Pour l'utilisation du système Punext, vous avez, outre la traction par courroie disponible en version standard, le choix entre le treuil, l'entraînement motorisé de confort et un moteur sans fil de luxe.

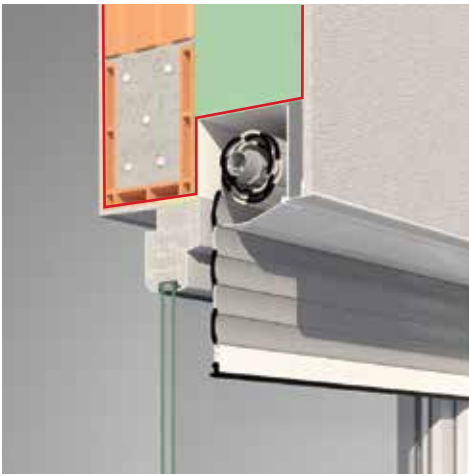
La variante Punext-PLUS possède une couche d'isolation triple : un support de crépi NEOPOR® sur la partie avant, une autre couche de NEOPOR® en direction de l'arrière du mur et une isolation supplémentaire des coulisses.

Quels sont les coloris disponibles pour les volets roulants ?

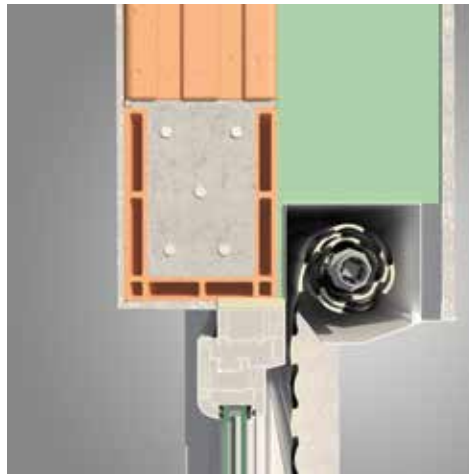
Vous trouverez votre coloris préféré dans la large palette de couleurs proposées, c'est certain. La peinture est appliquée par un procédé haut de gamme de laquage au four sur couche épaisse : brillance assurée pendant plusieurs dizaines d'années sans retouche.



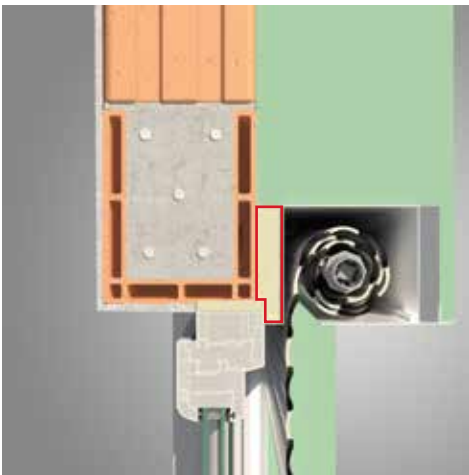
Types de construction possibles



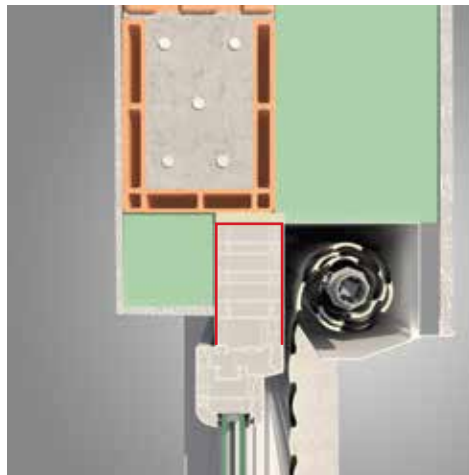
Option 1 : Niche de linteau présente dans le mur pour la pose d'un volet roulant Punext dans du neuf, exemple : mur en crépi.



Option 2 : ETICS pour la pose dans du neuf d'un volet roulant Punext, exemple : mur en crépi/ETICS.



Option 3 : Punext PLUS. Rendement énergétique plus élevé grâce à une isolation derrière le coffre et les coulisses, exemple : mur en crépi/ETICS.



Option 4 : Doublage du châssis de fenêtre d'un volet roulant Punext, exemple : mur en crépi/ETICS. L'option du doublage de châssis peut généralement être mise en œuvre en cas de montage ultérieur de Punext.



Version 90° ou version 20°. Pour Punext, vous avez le choix. Le coffre du volet roulant ne se voit pas sous le crépi, la trappe de révision est toujours bien accessible.



ALULUX®